



Equipos de Registro Psicofisiológico y Biofeedback de 4, 8 y 12 Canales Bioretroalimentador

Ideales en intervención, investigación, neuromanagement y educación

» ¿Qué es Biofeedback?

De acuerdo con la AAPB (Asociación para la Psicofisiología Aplicada y Biofeedback), BCIA (Instituto de Certificación de Biofeedback en América) y el ISNR (Sociedad Internacional para el Neurofeedback y la Investigación), “el biofeedback es un proceso que le permite a un individuo aprender a modificar su actividad fisiológica con los propósitos de mejorar su salud y rendimiento. Instrumentos precisos miden actividad fisiológica, tal como las ondas cerebrales (neurofeedback o biofeedback de EEG), funcionamiento cardíaco, respiración, actividad muscular, temperatura de la piel, entre otros.

Estos instrumentos proporcionan datos de retroalimentación o “feedback” al individuo de manera rápida y precisa. La presentación de esta información facilita los cambios fisiológicos deseados. Con el tiempo, estos cambios permanecen en el tiempo sin la necesidad de un instrumento.”



» ¿ Qué condiciones patológicas son tratadas con biofeedback?

Las siguientes valoraciones de efectividad comprobada son tomadas del texto de Yucha/Gilbert, en donde 5 es el máximo nivel de evidencia científica:

» **Eficaz y específico (Quinto nivel):**

A. Incontinencia Urinaria en Mujeres

» **Eficaz (Cuarto nivel) :**

A. Ansiedad

B. TDA

C. Cefalea - Adultos

D. Hipertensión

E. Trastorno Temporomandibular

F. Incontinencia Urinaria en varones

» **Probablemente eficaz (Tercer nivel):**

A. Alcoholismo/farmacodependencia

B. Artritis

C. Dolor Crónico

D. Epilepsia

E. Incontinencia Fecal

F. Cefalea - Migrañas Pediátricas

G. Insomnio

H. TCE

I. Vestibulitis Vulvar

» **Posiblemente eficaz (Segundo nivel):**

A. Asma

B. Cáncer y HIV, Efecto sobre la Función Inmune

C. Parálisis Cerebral

D. Enfermedad Obstructiva Pulmonar Crónica (EPOC)

E. Trastornos Depresivos

F. Diabetes Mellitus

G. Fibromialgia

H. Úlceras de los Pies

I. Distonía de la mano

J. Síndrome del Colon Irritable

K. Ventilación Mecánica

L. Mareo

M. Infarto del Miocardio

N. Síndrome de Estrés Post Traumático

O. Enfermedad de Raynaud

P. Lesiones por Esfuerzos Repetitivos (LER).

Q. ACV

R. Tinnitus

S. Incontinencia Urinaria en Niños

» **No hay suficientes estudios (Primer nivel):**

A. Autismo

B. Trastornos de Alimentación

C. Múltiple Esclerosis

D. Lesión de la Espina Dorsal

Fuentes:

<http://www.aapb.org/i4a/pages/index.cfm?pageID=3440>

<http://www.bcia.org/i4a/pages/index.cfm?pageid=1>

<http://www.isnr.org/>

» ¿Cuáles son las ventajas de nuestros equipos?

- » Manuales en español
- » Atención al cliente, soporte técnico y capacitación totalmente personalizados y en español
- » Impedanciómetro incorporado para detección de artefactos (indica si está obteniendo buena señal)
- » Ilustraciones en pantalla paso a paso desde la conexión de los sensores al hardware hasta la selección del protocolo de entrenamiento e inicio de sesión
- » Contiene una gran variedad de protocolos de referencia y permite el diseño y programación manual de protocolos de entrenamiento
 - Ofrece visualización simultánea o individual de diferentes señales fisiológicas
 - Contiene filtro de artefactos o interferencias
- » Proporciona retroalimentación visual y auditiva
- » Posee herramienta de pantalla dual
- » Permite congelamiento de la pantalla para marcación de eventos e impresión.

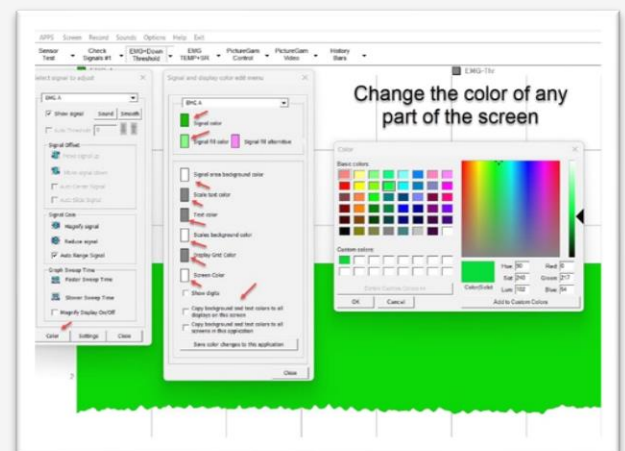


» ¿Qué procesos fisiológicos registran?

- » Ofrece reportes de rendimiento (por sesión) gráficos y en cifras que pueden ser exportados a EXCEL, con indicadores de promedios registrados para cada señal o proceso fisiológico durante un período de tiempo determinado por el profesional (ej: cada segundo, cada 5 segundos, etc). Opcionalmente le puede indicar el registro mínimo, máximo y la desviación o fluctuación promedio.
- » Frecuencia Respiratoria
- » ECG (Variancia del ritmo cardíaco)
- » sEMG (tono muscular)
- » Actividad Electro dérmica (respuesta galvánica de la piel)
- » Temperatura de la piel
- » EEG (hasta 4 sitios)

OPCIONALES:

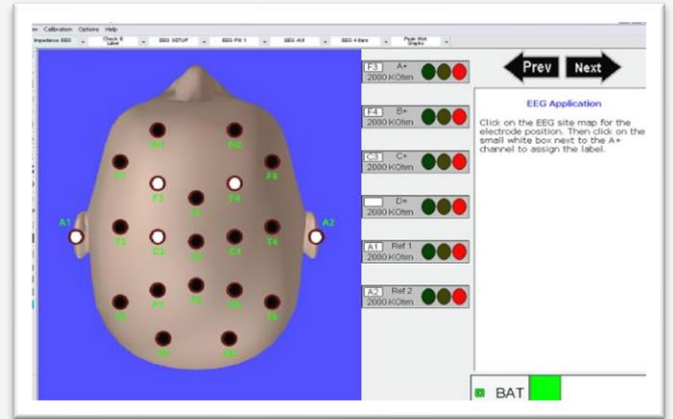
- » Capnometría (volumen de CO2 en la respiración)



» Fotopletiografía (presión sanguínea)

La retroalimentación visual incluye imágenes preestablecidas que el sujeto debe completar a manera de mosaicos o rompecabezas. El software incluye un gran banco de imágenes y sonidos. Además, el profesional puede incluir sus propias imágenes (incluso fotografías digitales).

El software ofrece múltiples formas de visualización de las señales fisiológicas.



Probados en centros de investigación con reconocimiento mundial, tales como: NASA, Universidad de Harvard, Universidad de Edimburgo, Clínica Mayo, por mencionar algunos.

Apreciados por laboratorios de psicología y neurociencia, centros de rehabilitación, instituciones de investigación en neuromarketing, alto rendimiento laboral y deportivo, etc.

Entre algunos de los profesionales y especialistas beneficiados se encuentran: Psicólogos (en todas las áreas), fonoaudiólogos, fisioterapeutas, terapeutas ocupacionales, médicos deportólogos, neurólogos, fisiatras, pediatras, etc.

ADVERTENCIA IMPORTANTE: Este producto no está destinado para diagnóstico Medico

Innovaciones Software y Servicios SAS Distribuidor exclusivo en la región Latinoamericana.

MONITOR DE 12 CANALES: 4 canales de entrada con nivel de microvoltios con ganancia y ancho de banda seleccionables para EMG, EEG y ECG. 4 canales son sensores de temperatura, respiración u otros sensores de alto nivel. 4 canales son para GSR SR/SC. 1 canal es para que los sensores ópticos PPG midan la FC y la BVP.

SOFTWARE : se incluyen aplicaciones de grabación y monitoreo de señales de uso general. El software actualizado de 2023 es compatible con Windows 10 y 11. El software de terceros está disponible a través de varios proveedores. Proporcionamos controladores y soporte para desarrolladores de software. GP-12 es compatible con el software desarrollado para dispositivos I-330-C2+ más antiguos.

SIN BATERÍAS : la alimentación se suministra desde USB mediante un módulo de aislamiento. Esto reduce el tiempo de inactividad y los problemas de servicio. Esta potencia y datos aislados por

radiofrecuencia es superior a la óptica.

CABLES CONFIABLES : los cables médicos estándar de clavija a presión de 1,5 mm se utilizan para las conexiones de electrodos y están disponibles en muchos proveedores.

NUEVA TECNOLOGÍA : le brinda señales más limpias, más confiabilidad y menor costo en un gabinete compacto y resistente. Los nuevos chips avanzados proporcionan una resolución de señal de 16 bits.

DISEÑO COMPACTO : un monitor de señales fisiológicas de uso general en un estuche del tamaño de 2 paquetes de naipes. Agregue una pequeña computadora y tendrá un sistema en su bolsillo.

PRUEBA DE CONEXIÓN : una prueba incorporada monitorea las conexiones de los electrodos y muestra los valores de ohmios.

ADAPTABLE : una entrada digital conecta módulos opcionales de acelerómetro o brújula para aplicaciones de realidad virtual. Esta entrada también se utiliza para marcadores de eventos de otros equipos.

MONITOR DE 8 CANALES : 2 canales de entrada tienen un nivel de microvoltios con ganancia y ancho de banda seleccionables para EMG, EEG o ECG. 2 canales son sensores de temperatura, respiración u otros sensores de alto nivel. 1 canal para resistencia de la piel, un canal para PPG para medir FC y BVP.

SOFTWARE : se incluyen aplicaciones de monitoreo y grabación de señales de uso general. El software actualizado de 2023 es compatible con Windows 10 y 11. El software de terceros está disponible a través de varios proveedores. Proporcionamos controladores y soporte para desarrolladores de software.

DISEÑO COMPACTO : un monitor de señales fisiológicas de uso general en un estuche del tamaño de una baraja de naipes. Agregue una pequeña computadora y tendrá un sistema en su bolsillo.

NUEVA TECNOLOGÍA : esto brinda señales más limpias, más confiabilidad y menor costo en un gabinete compacto y resistente. El codificador proporciona una resolución de señal de 14 bits.

SIN BATERÍAS : la energía se suministra desde el cable USB mediante un módulo de aislamiento de radiofrecuencia. Esto proporciona un aislamiento eléctrico completo de la computadora.

PRUEBA DE CONEXIÓN : una prueba incorporada monitorea las conexiones de los electrodos.

ADAPTABLE : una entrada digital para conectar un acelerómetro opcional o señales de eventos externos.

CABLES CONFIABLES : Los cables médicos estándar de clavija a presión de 1,5 mm se utilizan para las conexiones de electrodos y están disponibles en muchos proveedores.

MONITOR DE 4 CANALES : un canal de entrada es el nivel de microvoltios para EMG, EEG o ECG. Un canal son sensores de temperatura o respiración. Un canal es la resistencia de la piel. Un canal es para sensores ópticos, PPG para frecuencia cardíaca y BVP.

SOFTWARE : se incluyen aplicaciones de monitoreo y grabación de señales de uso general. El software actualizado de 2023 es compatible con Windows 10 y 11. El software de terceros está disponible a través de varios proveedores. Proporcionamos controladores y soporte para desarrolladores de software.

DISEÑO COMPACTO : un monitor de señales fisiológicas de uso general en un estuche del tamaño de una baraja de naipes. Agregue una pequeña computadora y tendrá un sistema en su bolsillo.

NUEVA TECNOLOGÍA : esto brinda señales más limpias, más confiabilidad y menor costo en un gabinete compacto y resistente. El codificador proporciona una resolución de señal de 14 bits.

SIN BATERÍAS : la energía se suministra desde el cable USB mediante un módulo de aislamiento de radiofrecuencia. Esto proporciona un aislamiento eléctrico completo de la computadora.

PRUEBA DE CONEXIÓN : una prueba incorporada monitorea las conexiones de los electrodos.

ADAPTABLE : una entrada digital para conectar un acelerómetro opcional o señales de eventos externos.

CABLES CONFIABLES : Los cables médicos estándar de clavija a presión de 1,5 mm se utilizan para las conexiones de electrodos y están disponibles en muchos proveedores.

INCLUYEN CAPACITACIÓN ONLINE

.....

¿Desea una presentación virtual para usted y su
equipo de trabajo?

.....

Contáctenos

E-MAIL: info@innovacionessoftware.com

WEB: www.innovacionessoftware.com

TWITTER: @innova_soft

SKYPE: Innovaciones.software2

CELULAR: 322-8984093

Cali, Colombia

